

Le CP2M a pour mission de gérer les microscopes électroniques mutualisés de la plateforme, de participer au développement des activités de recherche liées à la caractérisation structurale et chimique des matériaux à l'échelle micro ou nanométrique et de former les nouveaux utilisateurs. Les domaines d'activité de la plateforme s'articulent autour de problématiques en Sciences des Matériaux essentiellement.

## NOS DOMAINES D'EXPERTISE



ANALYSE STRUCTURALE  
ET CHIMIQUE DES  
MATERIAUX



ÉTUDE SUR MATÉRIAUX AVEC  
OBSERVATION ANALYSE &  
INTERPRÉTATION



MICROSCOPIE  
ÉLECTRONIQUE

## NOS OFFRES DE PRESTATION

### Recherche :

Le service a pour mission de gérer les microscopes électroniques mutualisés de la plateforme, de participer au développement des activités de recherche liées à la caractérisation structurale et chimique des matériaux à l'échelle micro ou nanométrique.

### Mise à disposition :

La structure est composée d'un personnel qualifié issu d'Aix Marseille Université. Les demandes d'analyse et de partenariat seront adressées directement aux responsables des appareils qui pourront apporter leur expertise sur la faisabilité de la demande, l'utilisation des équipements et l'interprétation des résultats.

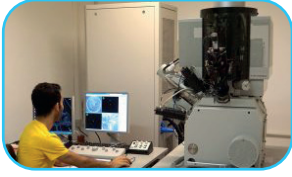
### Formation & conseil :

Les utilisateurs peuvent également accéder aux équipements de façon autonome après avoir été formés par les personnels de la plateforme.

CP2M

Aix-Marseille Université | Case 221 | Faculté des Sciences et Techniques | Avenue Escadrille Normandie Niemen  
13 397 Marseille CEDEX 20 | [www.plateformes-technologiques.univ-amu.fr](http://www.plateformes-technologiques.univ-amu.fr)

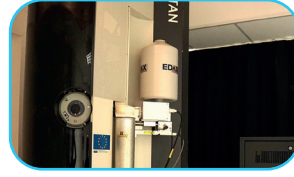
## NOS ÉQUIPEMENTS



DUAL BEAM FIB (FEI HELIOS 600 NANO-LAB)



MET FEI TECNAÏ G2



MET FEI TITAN 80-300



MEB ZEISS GEMINISEM 500

## NOS DOMAINES D'APPLICATION



GÉOLOGIE



MÉTALLURGIE



BIOLOGIE



MICRO-ÉLECTRONIQUE

- Préparation des échantillons
- Observations avec analyses structurales et chimiques
- Interprétation des résultats

## NOS PARTENAIRES



## CONTACT CP2M

- Christian DOMINICI  
Reponsable de la plateforme
- christian.dominici@univ-amu.fr
- +33(0)4 13 94 57 53  
Aix-Marseille Université  
Case 221 | Faculté des Sciences et  
Techniques | Avenue Escadrille Normandie  
Niemen | 13 397 Marseille CEDEX 20
- [www.plateformes-technologiques.univ-amu.fr](http://www.plateformes-technologiques.univ-amu.fr)



Un label porté par :

