



LA-ICP-MS MICROANALYSE CHIMIQUE



Un label porté par :

La mission de la plateforme LA ICP-MS est de réaliser l'analyse chimique élémentaire de tout type de matrices avec une sensibilité de détection allant jusqu'à 10 ng/L. Pour cela, elle met en œuvre et développe des protocoles expérimentaux de mise en solution en fonction des échantillons. Par couplage avec l'ablation laser, des cartographies élémentaires des solides peuvent être réalisées afin de localiser à haute résolution spatiale la distribution des éléments dans des zones d'intérêt.

NOS DOMAINES D'EXPERTISE



ANALYSE CHIMIQUE



ICP-OES



ICP-MS



ABLATION LASER



MISE EN SOLUTION



MINÉRALISATION

NOS OFFRES DE PRESTATION

Analyse:

- Minéralisations tous type d'échantillon par micro-onde ou fusion alcaline
- Analyses élémentaires par ICP-OES
- Analyses élémentaires par ICP-MS
- Couplage Ablation Laser-ICP-MS pour localisation élémentaire

Formation:

Conseil:

A COMPLETER

NOS AUTRES LABELS, CERTIFICATIONS & RÉSEAUX

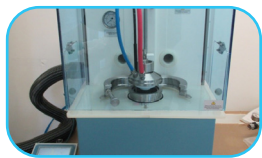


Réseau Géochimique & Expérimental Français

LA-ICP-MS

CEREGE | Technopôle Environnement Arbois Méditerranée | Avenue Louis Philibert, 13090 Aix en Provence, France
<https://plateformes-aix-marseille.univ-amu.fr/>

NOS ÉQUIPEMENTS



MINÉRALISATEUR
MICRO ONDE :
MILLESTONE
ULTRAWAVE



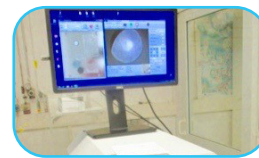
FOUR-PERLEUSE :
CLAISSE LENE0



ICP-MS PERKIN EL-
MER NEXION 300X



ICP-OES AGILENT
5800 VDV



ABLATION LASER
CETAC LX 213 G2+

NOS DOMAINES D'APPLICATION



CHIMIE/
PARACHIMIE



AGRO-
ALIMENTAIRE



ENVIRONNEMENT
ET ESPACE



MÉDICAL ET
PARAMÉDICAL

A COMPLETER

NOS PARTENAIRES

nano
Looking


A COMPLETER

idex
Aix-Marseille

CONTACT LA-ICP-MS

 Bernard ANGELETTI
Responsable de la plateforme

 angeletti@cerege.fr
CEREGE

 Technopôle Environnement Arbois Méditerranée
Avenue Louis Philibert
13090 Aix-en-Provence

 <https://plateformes-aix-marseille.univ-amu.fr/>



Un label porté par :

